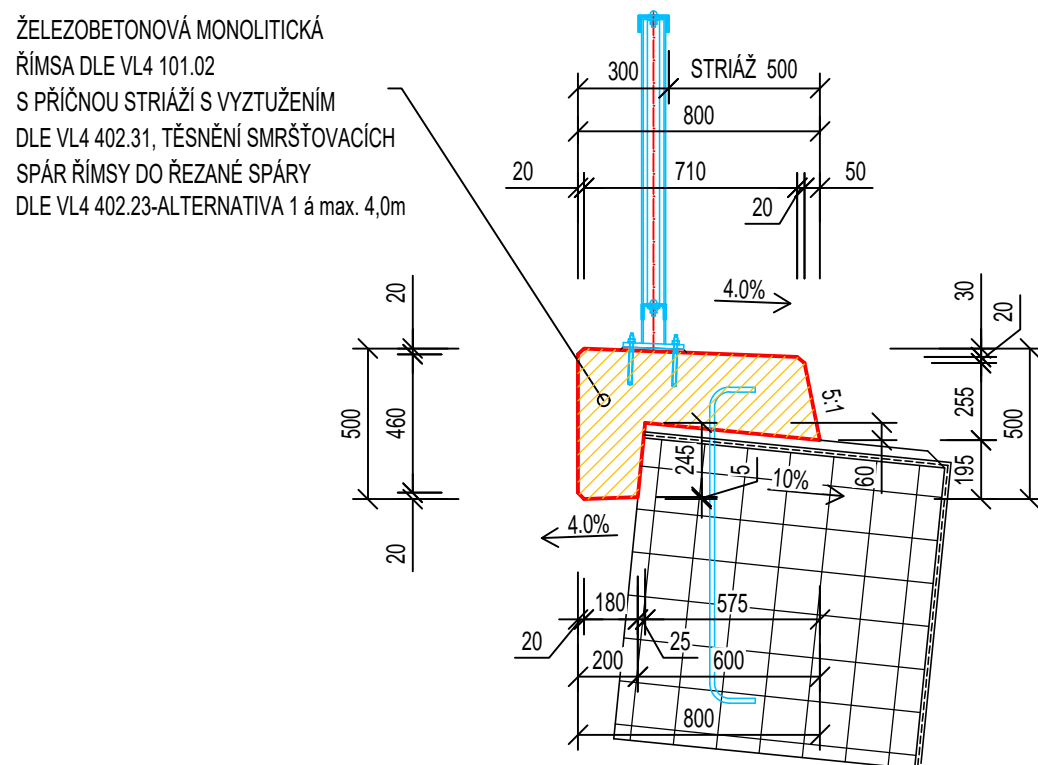
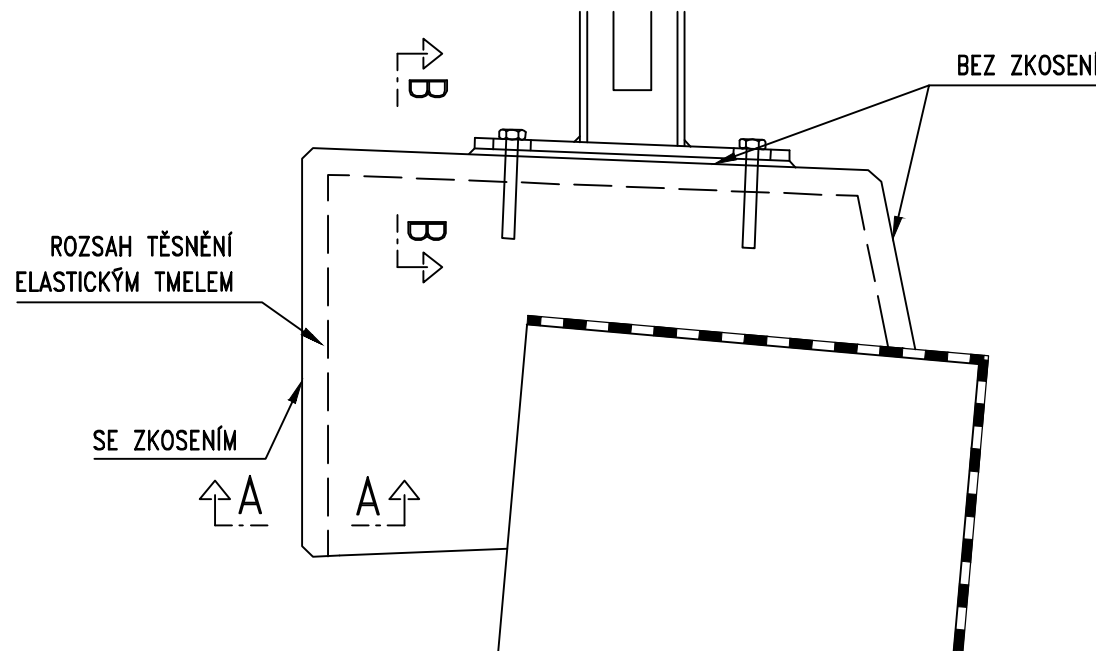
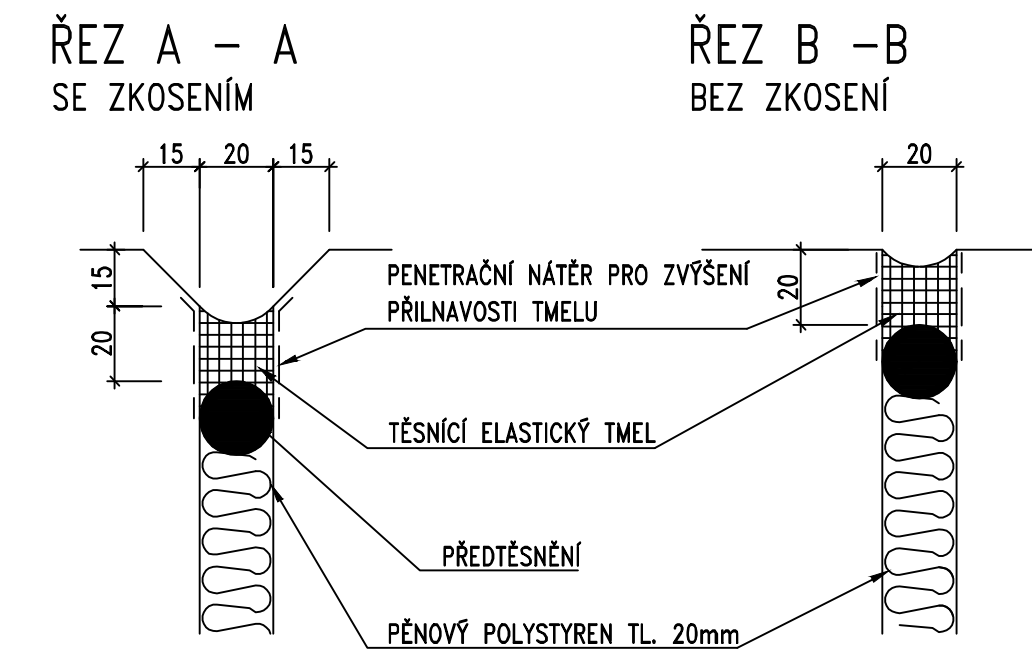


VZOROVÝ PŘÍČNÝ ŘEZ ŘÍMSOU, M 1:25



# DETAIL PROVEDENÍ TĚSNĚNÍ DILATAČNÍCH SPÁR ŘÍMSY DLE VL4 402.21



## LEGENDA POVRCHŮ BETONOVÝCH KONSTRUKCÍ

ZNAČENÍ BETONŮ

OZNAČENÍ BETONŮ JE V DOKUMENTACI PROVEDENO PODLE ČSN EN 206+A3, VČETNĚ AGRESIVITY PROSTŘEDÍ.  
TATO OZNAČENÍ JE ROZHODUJÍCÍ PRO STANOVENÍ TRVANLIVOSTI A ODOLNOSTI.

POVRCHOVÁ ÚPRAVA BETONOVÝCH KONSTRUKCÍ BUDE PROVEDENA DLE NÍŽE UVEDENÝCH POPISŮ:

SPODNÍ STAVBA – ZAKRYTÁ ČÁST	C1b
SPODNÍ STAVBA – VIDITELNÁ ČÁST	C1b
NOSNÁ KONSTRUKCE	C1b
DESKO-ŘÍMSA	C1d
ČSN 73 6242 – POVRCH MOSTOVKY	

PRO BEŽENÍ POHLEDOVÝCH PLOCH VŠECH MONOLITICKÝCH KONSTRUKCÍ JE POŽADOVÁNA KATEGORIE C1a

KATEGORIE POVRCHOVÉ ÚPRAVY BETONOVÝCH KONSTRUKCÍ:  
PODLE POUŽITÉHO BEDNĚČNÍHO MATERIÁLU:

- A – NEHOBOVANÁ PRKNA NA SRAZ (PŘEVAŽNĚ NEPOHEDOVÉ PLOCHY)
- B – HOBOVANÁ PRKNA NA POLODŘÁŽKU
- C – VODOVZDORNÁ PŘEKŘÍŽKA NEBO OCELOVÉ BEDNĚNÍ
- CZ – CELOPOVRCHOVÉ PŘEKŘÍŽKY DESKY SE STRUKTUROU DŘEVA ZPEVNĚNÉ POVRCHOVÉ PEČETÍ PŘYSYKLIČNOU VRSTVOU
- D – SPECIÁLNÍ DŘEVNÍ BEDNĚNÍ (PŘEDSAĐOVKY BETON, RELIEFŮV POHEDOVÝ BETON APO.)
- E – ÚPRAVA NEBOHEDNÝCH PLOCH (KONEČNÉ UROVNĚNÍ POVRCHU ČERSTVÉHO BETONU DŘEVĚNÝMI HLADÍTKY)

PODLE KVALITY POVRCHU:

- a – POVRCH S DROBNÝMI VADAMI
- b – JEDNOTNÝ A JEDNOBAREVNÝ POVRCH
- c – OPRACOVANÝ POVRCH BETONU
- d – POHLEDOVÝ BETON S DÁLE DEFINOVANÝMI POVRCHOVÝMI VLASTNOSTMI
- e – POVRCH SE ZVLÁŠTNÍ ÚPRAVOU PODLE INDIVIDUÁLNÍHO POŽADAVKU ZDŠ

## ORIENTAČNÍ OBJEM BETONU:

ŘÍMSA	OBJEM BETONU $V = 0,25 \times (56,51 + 30,51)$
CELKEM	$V = 21,8 \text{ m}^3$

NAVRŽENÉ BETONY:

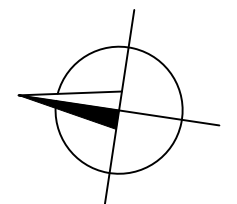
BETON MUSÍ SPLŇOVAT POŽADAVKY ČSN EN 206+A3	
ŽELEZOBETONOVÉ MONOLITICKÉ ŘÍMSY	C30/37-XF4, XD3-CL 0,4-Dmax 16-S4
	max. průsak 20mm podle ČSN EN 12390-8
KATEGORIE NÁVRHOVÉ ŽIVOTNOSTI:	5 (100 let)

KRYTÍ:

MINIMALNÍ	Cmin=45mm
NOMINÁLNÍ	Cnom=55mm

POZNÁMKY:

- HRANY BETONU BUDOU ZKOŠENY 20/20mm VLOŽENÍM LÍŠTÍ DO BEHŇENÍ.
- PŘEČ VÝROBU PŘÍKŮ JE NUTNÉ OVĚŘIT STÁVAJÍCÍ ROZMĚRY STAVBY TAK, ABY NEDOŠLO K ROZPORU MEZI PROJEKTOVOU DOKUMENTACÍ A STAVBOU
- STAVEBNÍ PRÁCE BUDOU PROVEDENY DLE PLATNÝCH PŘEDPISŮ, TECHNICKÝCH NOREM A ZÁVAZNÝCH ČSN
- INFORMACE Z TOHTO DOKUMENTU MOHOU BÝT POUŽITÝ JENOM V SOUVISLOSTI S TÍMTO PROJEKTEM A NEMOHOU BÝT V ŽÁDNÉM PŘÍPADĚ BEZ VÝSLOVNÉHO SOUHLASU GENEALNÍHO PROJEKTANTA POUŽÍVÁNO
- TATO DOKUMENTACE JE CHRÁNĚNA AUTORSKÝM ZÁKONEM Č. 121/2000 SB. A JE VLASTNICTVÍM AUTORA. NESMÍ BÝT BEZ SOUHLASU AUTORA POUŽÍVÁNA, KOPIROVÁNA AŤ POKYTNUTÝM TŘETÍ OSOB



Souřadnicový systém: S-JTSK		Výškový systém: BPV	
KONTROLOVAL:	VYPRACOVAL:	HIP:	
Ing. DAVID MAREČEK, Ph.D.	RADIM OLIVA	Ing. DAVID MAREČEK, Ph.D.	
STAVEBNÍK: Město Česká Lípa, Naměstí T.G.M. č.p. 1, 470 36 Česká Lípa	PROFES:		
MÍSTO STAVBY: poz. parc.č. 5750/69 a 5786/171, kat.ú. Česká Lípa	D.1.2-STAVB- KONSTR.ŘEŠENÍ		
NÁZEV AKCE		FORMÁT	BuA
Opěrná zeď v ulici Jáchymovská, Česká Lípa		DATUM	10/2023
		UČEL	DSP/DPS
		C. ZAKÁZKY	ST-2023-CL
NÁZEV VÝKRESU	C. PARE	C. VÝKRESU	
TVAR ŘÍMSY			D.1.2b-07